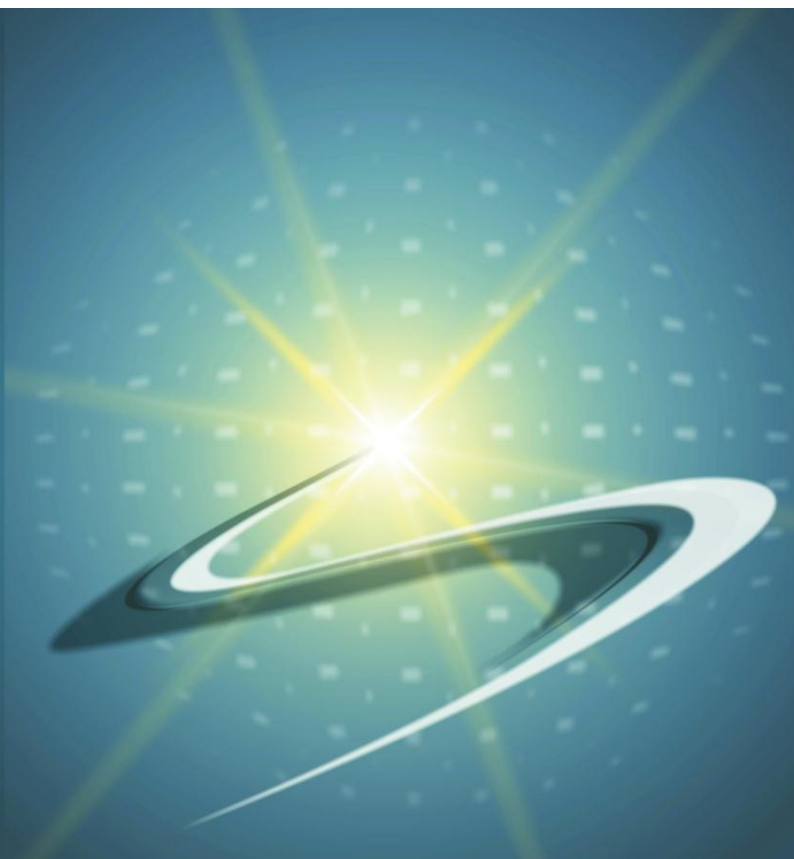
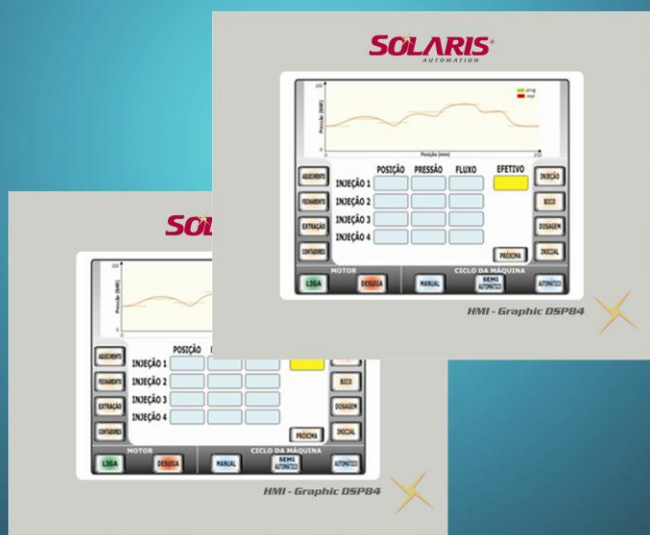




HMI DSP84



Human Machine Interface DSP84

O módulo HMI – DSP84 (**H**uman **M**achine **I**nterface) constitui uma interface homem máquina, que possibilita a visualização de informações e possibilita interação do operador com o sistema.

Possui como características:

- alimentação independente do CLP, utilizando fonte chaveada de 10 a 30 Vdc com isolamento galvânica;
- backlight controlado por software, isto é, o mesmo pode ser desligado para economia de energia e aumento da vida útil do LCD, sendo acionado quando uma tecla é pressionada, ou por toque na tela;
- entrada serial de dados no padrão RS-485 full-duplex;
- entrada serial de dados no padrão RS-232;
- LCD gráfico de 8.4" VGA;
- resolução de 640x480 pixels;
- display de 60 linhas por 80 colunas na fonte default de edição de textos (largura fixa 8x8);
- 16k cores simultâneas para bitmaps;
- 16 cores para edição de textos;
- touchscreen de alta resolução, aceitando entrada gráfica;
- 6 teclados virtuais pré-definidos no LCD;
- 38 fontes pré definidas para edição de textos, sendo 9 fontes Square largura fixa, 12 no padrão Windows Monospac821 BT e 17 proporcionais padrão Windows Arial;
- 4Mbytes de Flash ROM para bitmaps, com compactação automática;
- bitmaps armazenados em True Color, com conversão automática para 16k cores;
- alojamento metálico.

Aplicação:

Apresentação de informações e interação entre o operador e o Controlador Lógico Programável. Possibilitando o acompanhamento do processo conforme o programa do sistema.

Configurações:

O DSP84 possui configuração única, com LCD gráfico 8.4" VGA colorido e sem teclado físico.

Cabos de conexões do CLP:

Modelo	Descrição
SC-5x	Cabo de rede RS-485 padrão Ethernet categoria 5

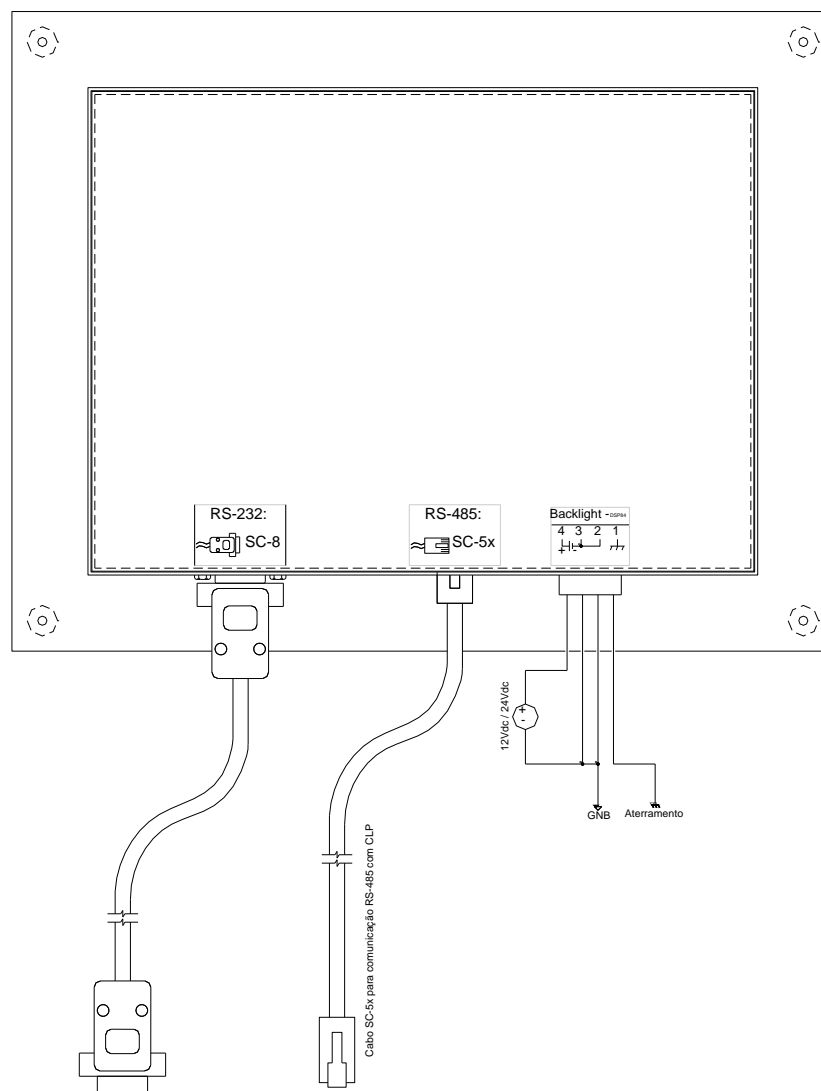
Características:

Grandezas	Valores
Tensão de entrada mínima de alimentação	10Vdc
Tensão de entrada máxima de alimentação	30Vdc
Potência máxima consumida	15W
Tempo default de desligamento do back-light quando HMI ociosa	5 min
Temperatura de operação	0°C a 60°C

Grandezas	Valores
Temperatura de armazenagem	-10°C a 70°C
Baudrate da comunicação RS-485 full-duplex	57600 bits/s
Baudrate da comunicação RS-232	115200 bits/s
Memória Flash	4MBytes
Resolução	640x480 pontos
Área ativa do LCD	170,88x128,16 mm
Tipo do LCD	transmissive color TFT
Tipo do display	matriz ativa
Direção de visualização	6 o'clock
Touchscreen	resistivo
Tipo do backlight	One side 2 CCFL

Ligações DSP84:

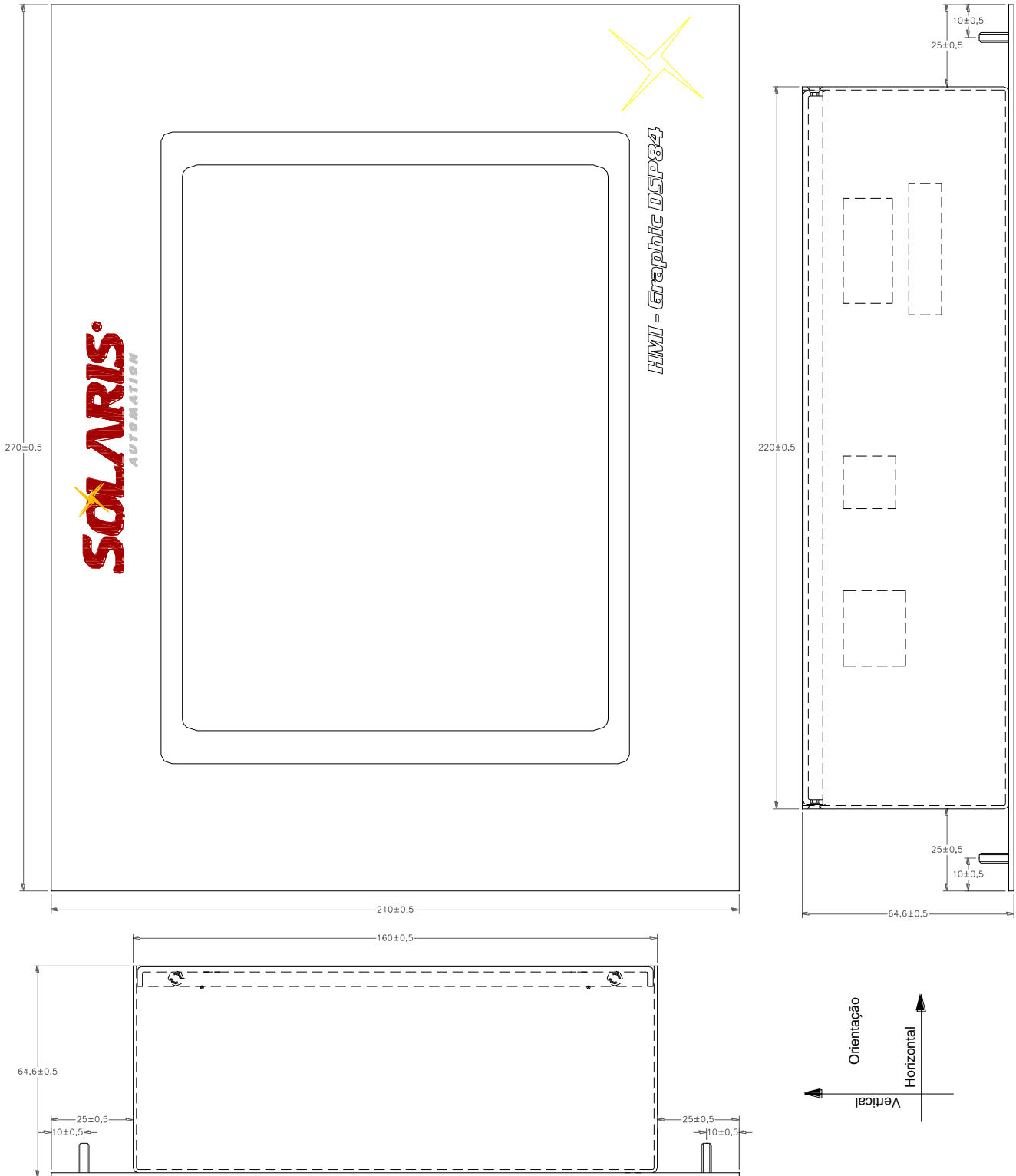
Ligações da HMI - DSP84



Especificações mecânicas - principais dimensões:

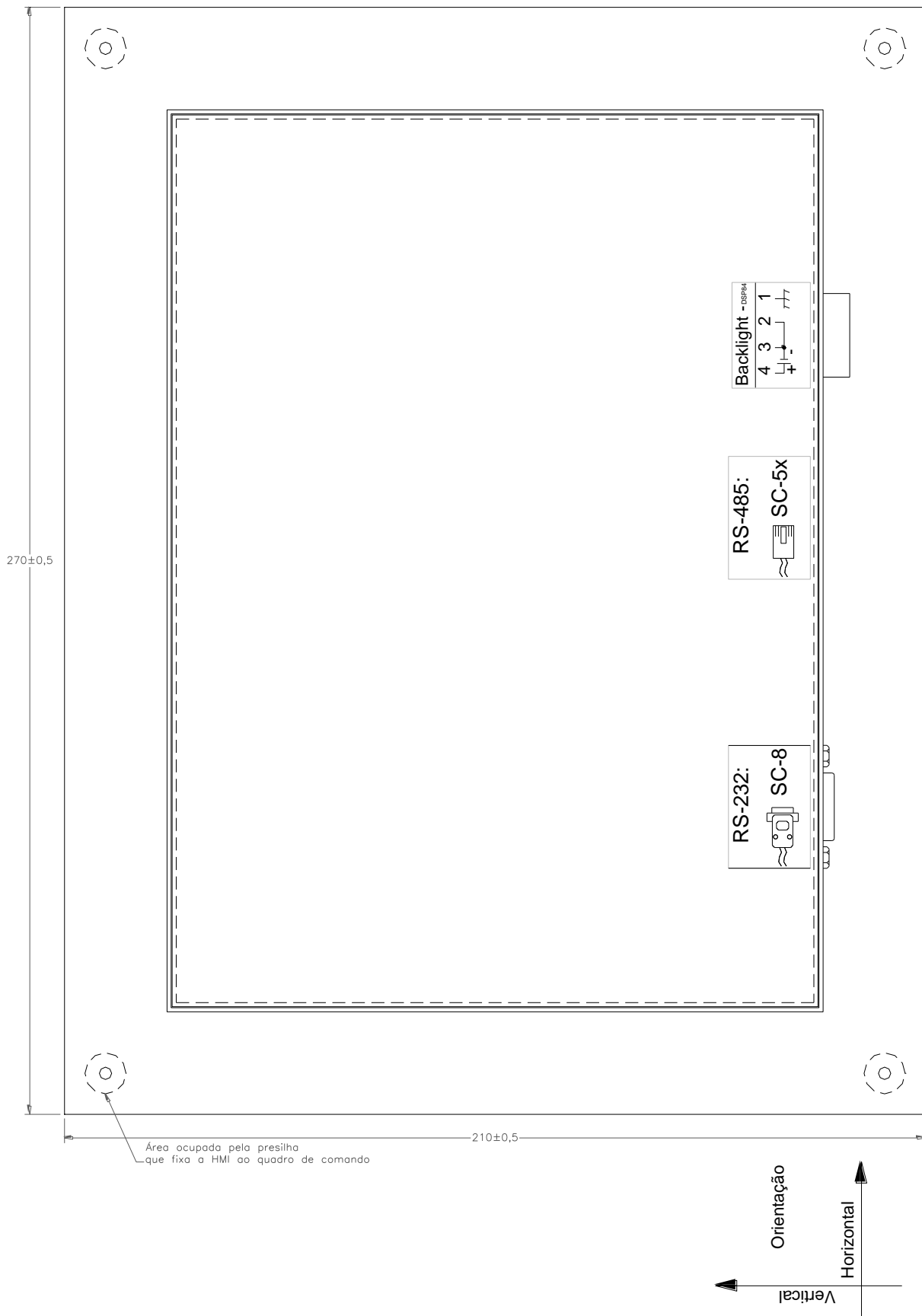
Grandeza	Valor
Peso líquido	≅700g

Principais Dimensões

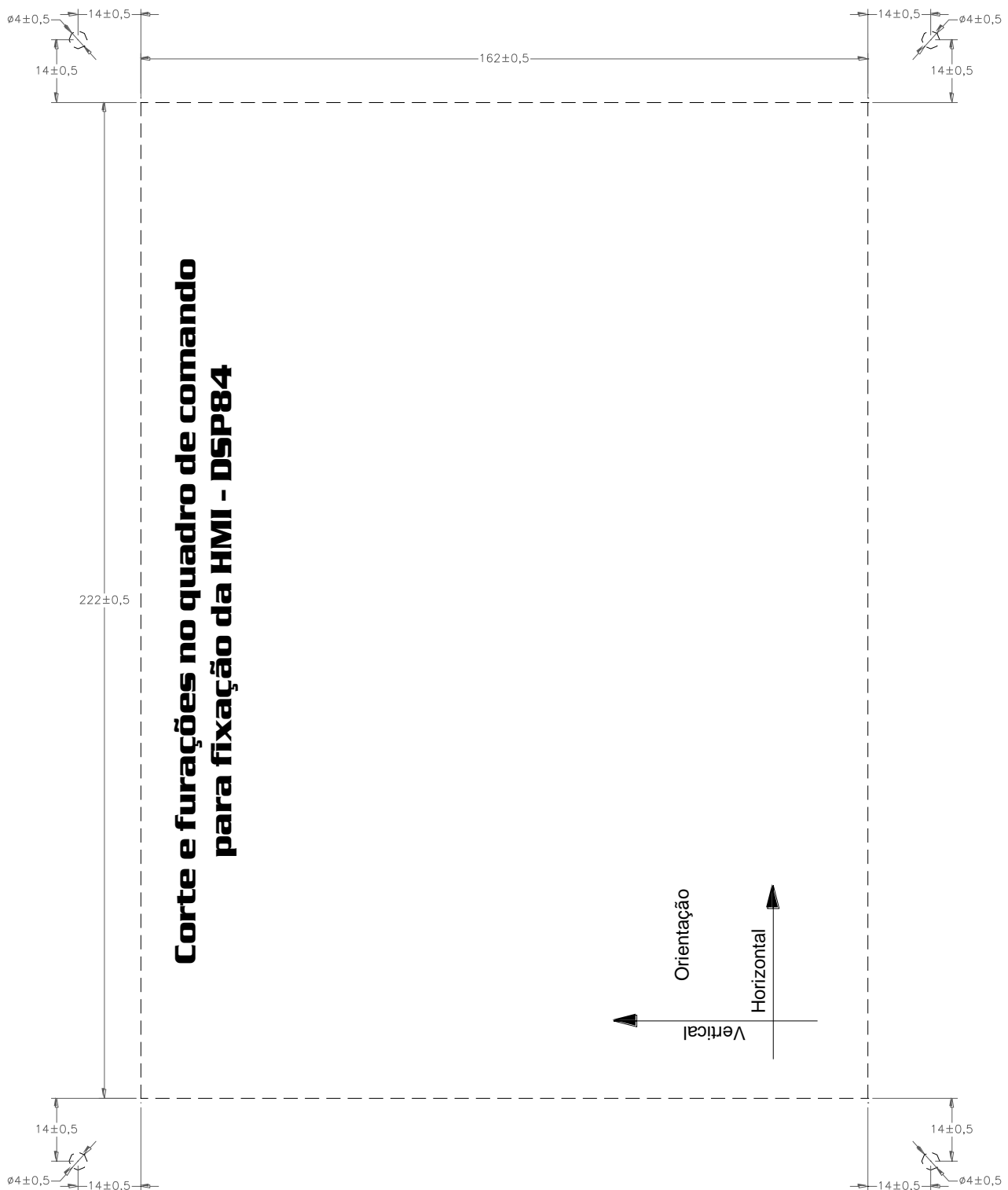


Obs.: medidas em milímetros, salvo especificações em contrário.

Principais Dimensões (vista traseira)



Obs.: medidas em milímetros, salvo especificações em contrário.



**Corte e furações no quadro de comando
para fixação da HMI - DSP84**

Obs.: medidas em milímetros, salvo especificações em contrário.

O conteúdo deste documento tem características informativas, sendo que a Solaris Automation se reserva no direito de alterar o mesmo sem qualquer aviso prévio.

Este documento não pode ser reproduzido, mesmo que parcialmente, sem autorização por escrito da Solaris Automation.

Solaris Automation
Av. França, 1422 – CEP: 90230-220 – São João
Porto Alegre – RS Fone / Fax.: (51) 3337-8599
www.solarisautomation.com