

# Carregar software cliente em CLP Orion s8100





## 1. Passo 1

Ligue o CLP, alimentando o mesmo com a sua devida tensão. Após isso será exibida a seguinte mensagem:



## 2. Passo 2

Serão escritos no display 4 pontos após a mensagem “E=USB Load”, cada ponto com intervalo de 1 segundo, é durante esse tempo que três opções de teclas podem ser utilizadas para interagir com o CLP, sendo elas:

-  Para preparar o CLP para carga do software utilizando **Microsoft Windows**;
-  Para preparar o CLP para carga do software utilizando **Apple IOs**;
-  +  Formata e restaura o diretório de arquivos de CLP, caso algum erro tenha ocorrido durante a gravação de novos arquivos;

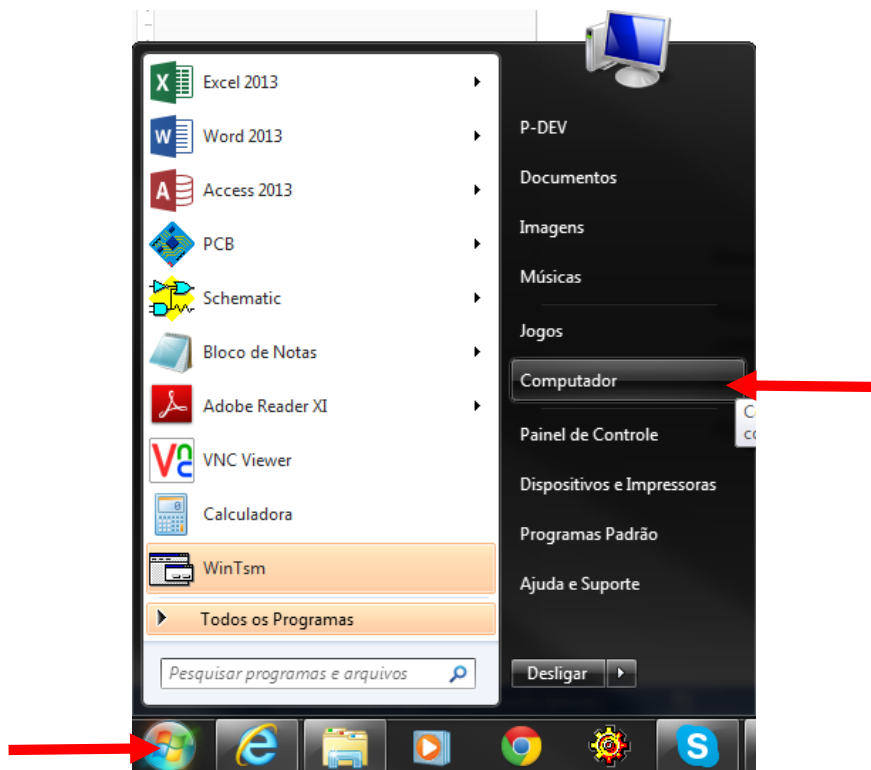


### 3. Passo 3

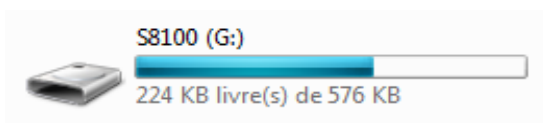
Utilizando um cabo USB A-A, conecte uma de suas extremidades na porta USB do computador e a outra extremidade na porta USB do CLP, localizada na parte traseira do mesmo.

### 4. Passo 4

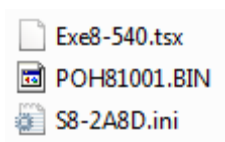
Acesse **“Meu computador”** clicando em **“Iniciar”** e após em **“Computador”**



Na janela que será aberta, podemos notar que um dispositivo novo apareceu:



O CLP Orion s8100 é reconhecido pelo computador como um pen-drive, se o mesmo for aberto podemos notar a existência de 3 arquivos:



Onde:

- Os arquivos .tsx e .ini não devem ser alterados, copiados, deletados ou removidos, isso pode causar falha do CLP;
- O arquivo .bin contém o software-cliente do CLP, esse arquivo pode ser trocado sempre que necessário;

## 5. Passo 5

Para colocar um novo programa no CLP primeiro devemos deletar o existente, podemos fazer de duas maneiras:

- Selecionando o arquivo e pressionando a tecla **DEL**;
- Clicando com o botão direito do mouse em cima do arquivo e selecionando a opção **EXCLUIR**;

Em ambas as opções será exibida uma tela confirmando a exclusão do arquivo, em caso de certeza da exclusão, clique em **SIM**, caso contrário clique em **NÃO**. **É necessária a exclusão do arquivo, o CLP não permite a substituição do existente.**

## 6. Passo 6

Localize o novo arquivo .BIN desejado e copie o mesmo, podemos fazer de duas maneiras:

- Selecionando o arquivo e pressionando as teclas **CTRL+C**;
- Clicando com o botão direito do mouse em cima do arquivo e selecionando a opção **COPIAR**;

**O local onde o novo arquivo .BIN se encontra é de escolha pessoal de cada usuário, porém o padrão é utilizar a pasta C:\TSF.**


## 7. Passo 7

Volte a acessar o dispositivo **"S8100"** em **"Meu computador"** e cole o arquivo copiado, podemos fazer de duas maneiras:

- Selecionando o arquivo e pressionando as teclas **CTRL+V**;
- Clicando com o botão direito do mouse em cima do arquivo e selecionando a opção **COLAR**;

Aguarde o término da cópia.

## 8. Passo 8

No CLP pressione a tecla , fazendo isso o CLP fechará a conexão USB com o computador e iniciará o programa que foi colocado dentro dele.