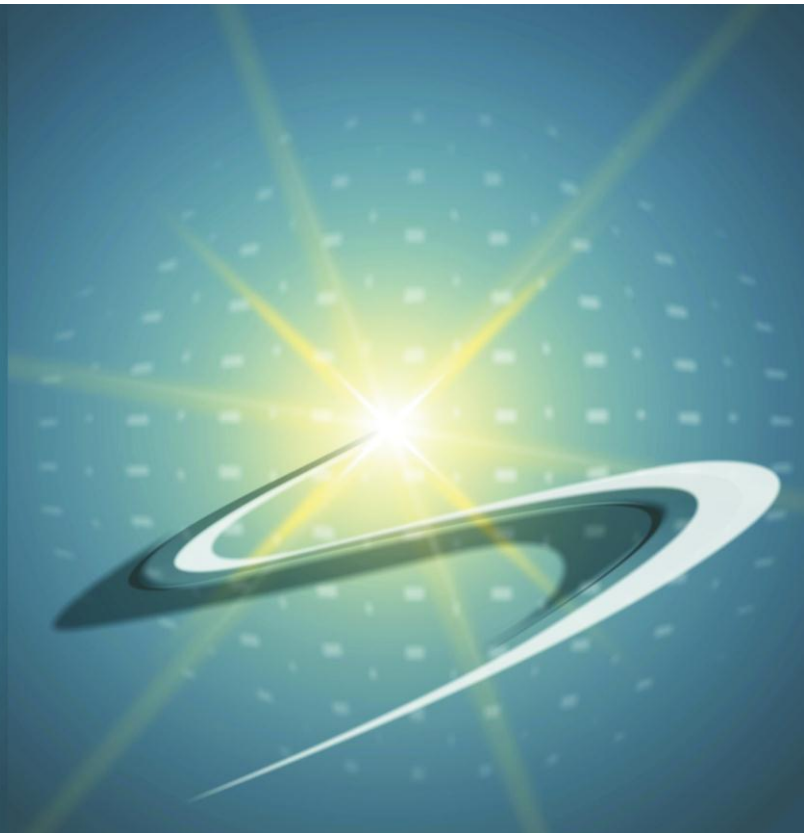
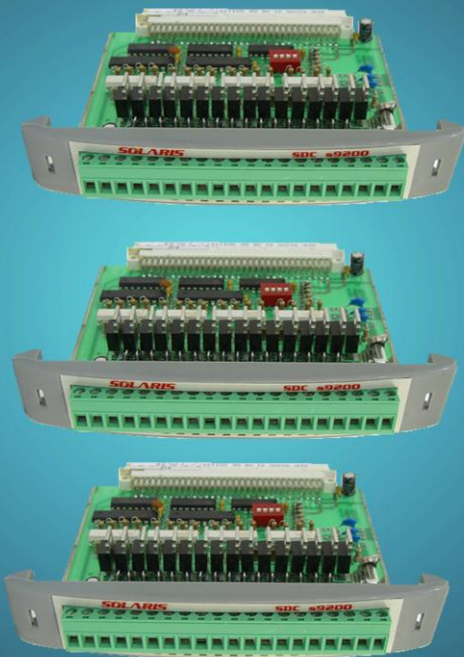


SOLARIS[®]
AUTOMATION

SDC s9200



Solaris Direct Current s9200

Descrição:

O módulo SDC s9200 (**S**olaris **D**irect **C**urrent) constitui uma interface de saídas digitais na série de Controladores Lógicos Programáveis s9200.

O módulo SDC s9200 é um periférico destinado ao acionamento de elementos de forma digital, com pulso de nível alto em até 500Hz e isolação óptica em relação ao controlador programável.

Aplicação:

Acionamento de elementos do tipo on/off, que necessitem de sinal digital para realizar uma ação (relés/contactoras, válvulas, motores de passo, etc).

Configurações:

SDC s9200.□**Corrente de saída:** _____

1 - até 1.3A

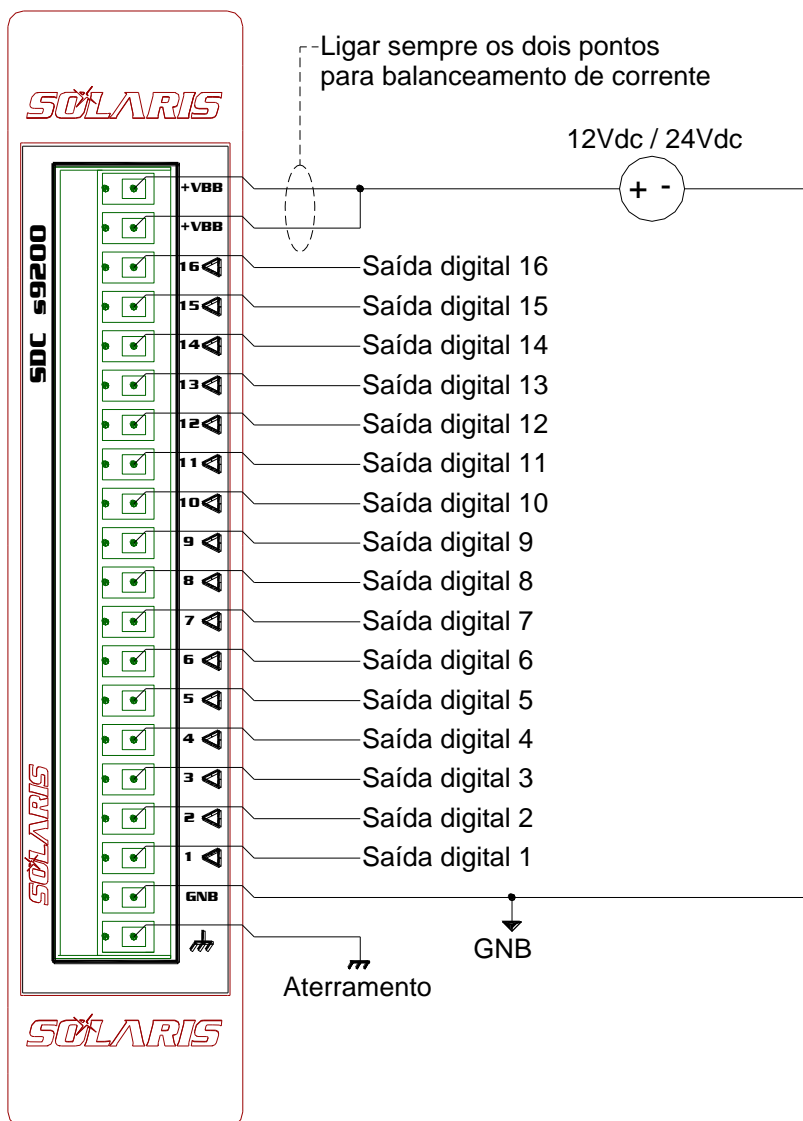
2 - até 1.5A

Características:

Grandezas	Valores	
Tensão de Alimentação	+5V±2%	
Tensão comutada por saída digital	Tensão	Corrente (máx.)
	12Vdc ±10%	1,5A
	24Vdc ±10%	1,5A
Frequência máxima de comutação	500Hz	
Temperatura de operação	0°C a 60°C	
Temperatura de armazenagem	-10°C a 70°C	

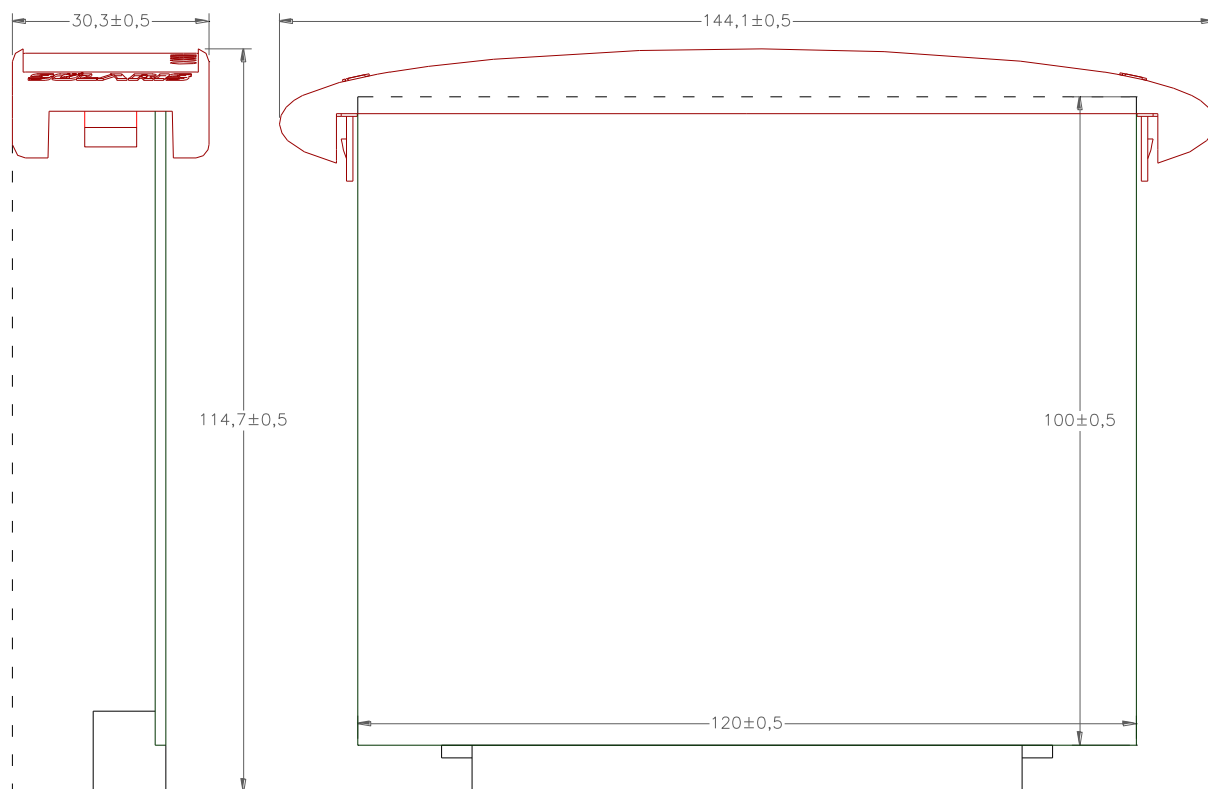
Ligações Elétricas:

Ligações das Saídas Digitais



Especificações mecânicas - principais dimensões:

	Grandeza	Valor
	Peso líquido	≅145g



O conteúdo deste documento tem características informativas, sendo que a Solaris Automation se reserva no direito de alterar o mesmo sem qualquer aviso prévio.

Este documento não pode ser reproduzido, mesmo que parcialmente, sem autorização por escrito da Solaris Automation.

Solaris Automation
Av. França, 1422 - CEP: 90230-220 - São João
Porto Alegre - RS Fone / Fax.: (51) 3337-8599
www.solarisautomation.com