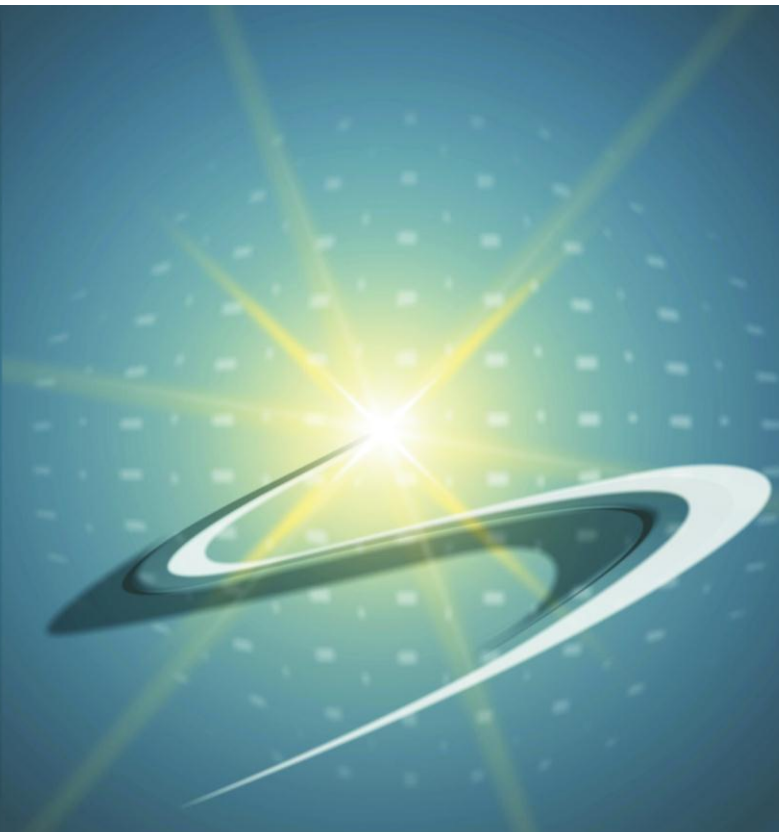
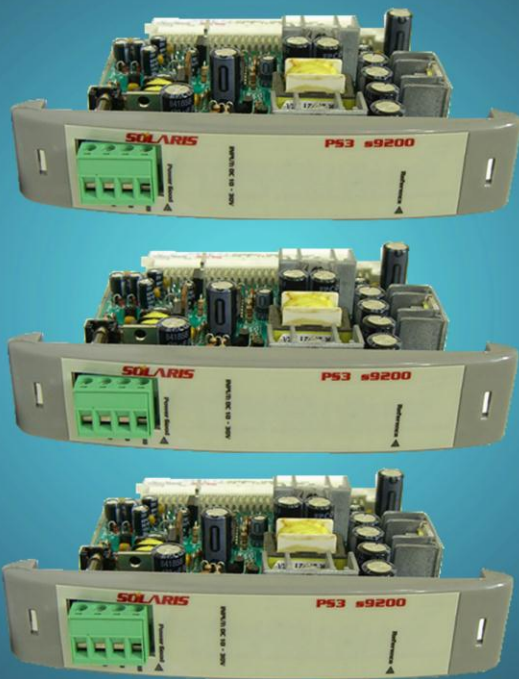




PS3 s9200



Power Supply 2 s9200

Descrição:

O módulo PS3 s9200 (**P**ower **S**upply **3**) é uma fonte de alimentação especial para as placas da série de Controladores Lógicos Programáveis s9200.

O módulo PS3 s9200 é o periférico responsável pelo fornecimento de energia às placas dos CLPs da série s9200, contendo fontes de alimentação específicas para o funcionamento das placas desta série. Sendo estas fontes isoladas de forma magnética e óptica da tensão de entrada da mesma.

O módulo PS3 s9200 é dotado de proteção por sobre tensão, proteção contra curto circuito, circuito de output enable para acionamento das saídas digitais e circuito de NMI para detecção de falha na alimentação para proteção dos dados armazenados na memória do Controlador Lógico Programável s9200.

Aplicação:

Alimentação interna das placas que constituem um Controlador Lógico Programável s9200.

Configurações:

O módulo PS3 s9200 possui configuração da tensão de entrada única:

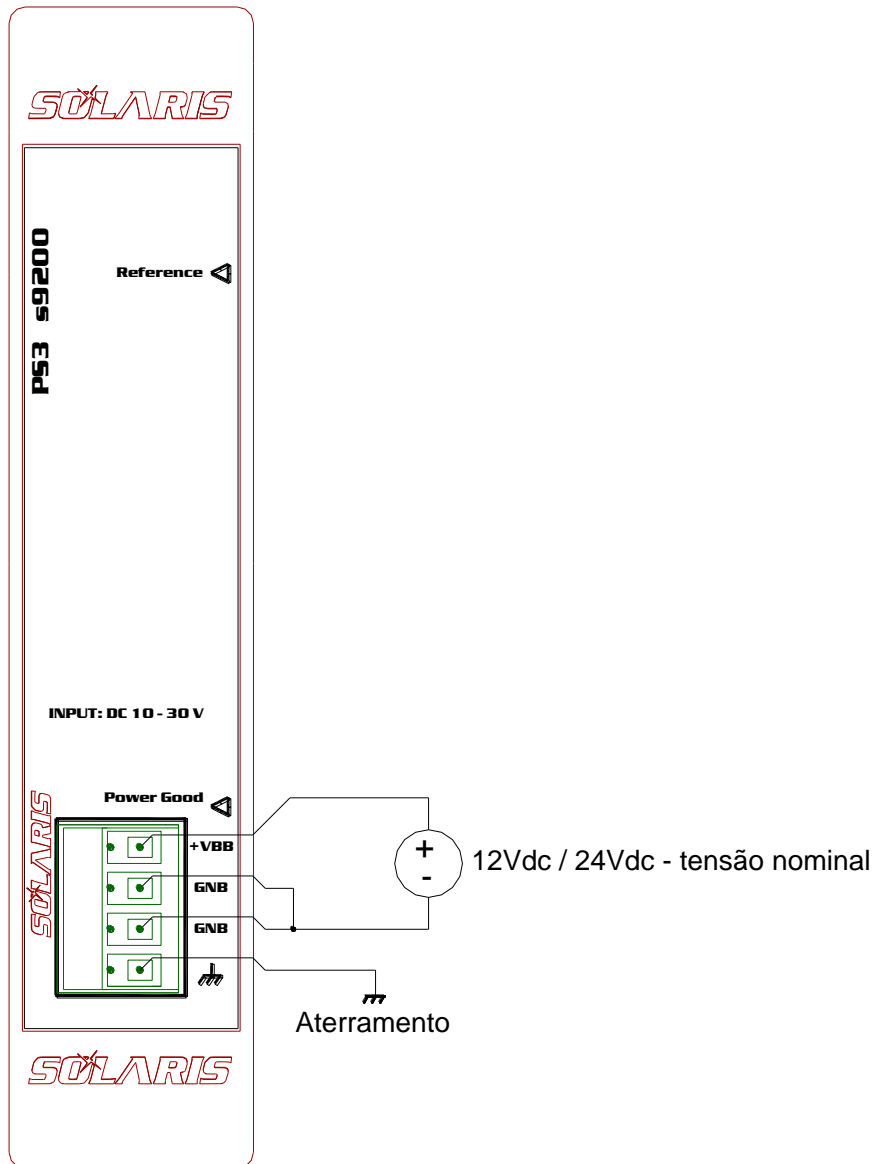
- Tensão de entrada 10 a 30Vdc

Características:

Grandezas	Valores
Tensão de entrada mínima a 80% de carga	10Vdc
Tensão de entrada mínima a plena carga	12Vdc
Tensão de entrada máxima	30Vdc
Tensão de alimentação fornecida ao CLP	+5V±2% @ 1,2A _{max}
	+12V±5% @ 250mA _{max}
	-12V±5% @ 100mA _{max}
	+16V±10% @ 70mA _{max}
Temperatura de operação	0°C a 60°C
Temperatura de armazenagem	-10°C a 70°C

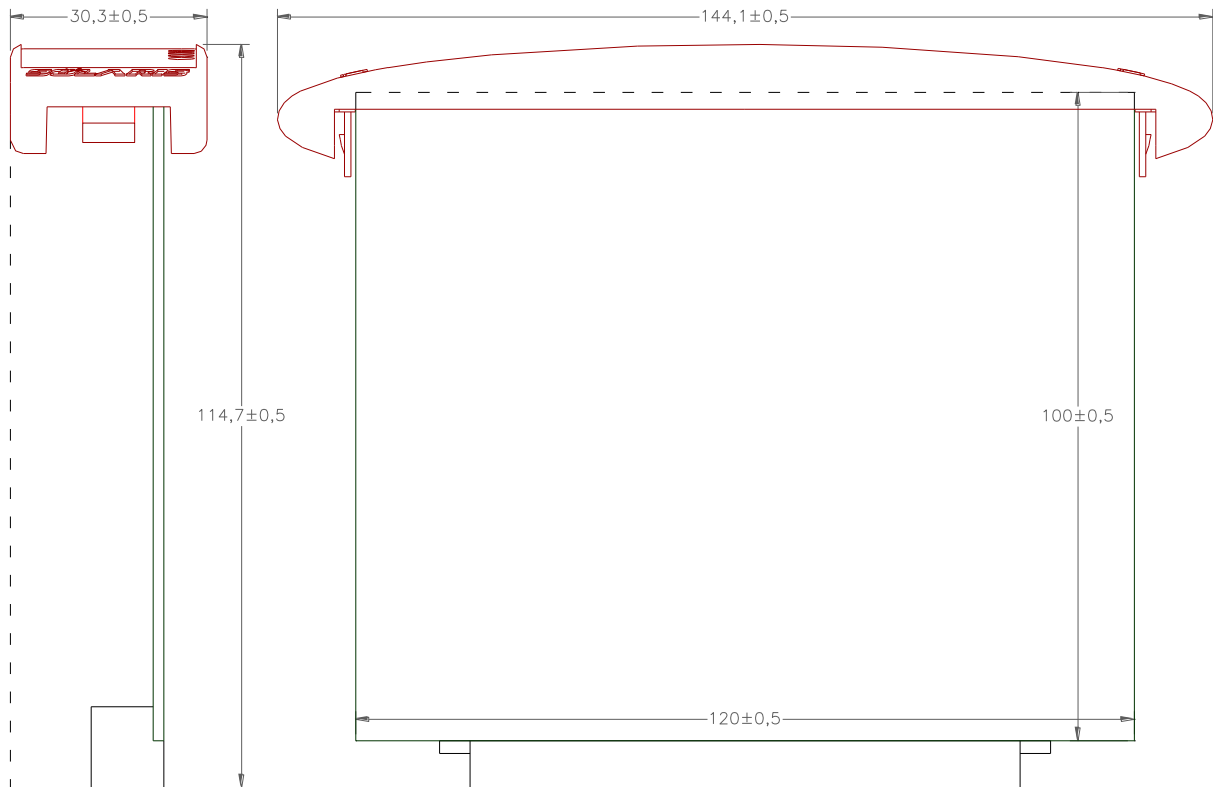
Ligações Elétricas:

Ligação da Fonte de Alimentação



Especificações mecânicas - principais dimensões:

Grandeza	Valor
Peso líquido	≅185g



O conteúdo deste documento tem características informativas, sendo que a Solaris Automation se reserva no direito de alterar o mesmo sem qualquer aviso prévio.

Este documento não pode ser reproduzido, mesmo que parcialmente, sem autorização por escrito da Solaris Automation.

Solaris Automation
Av. França, 1422 – CEP: 90230-220 – São João
Porto Alegre – RS Fone / Fax.: (51) 3337-8599
www.solarisautomation.com