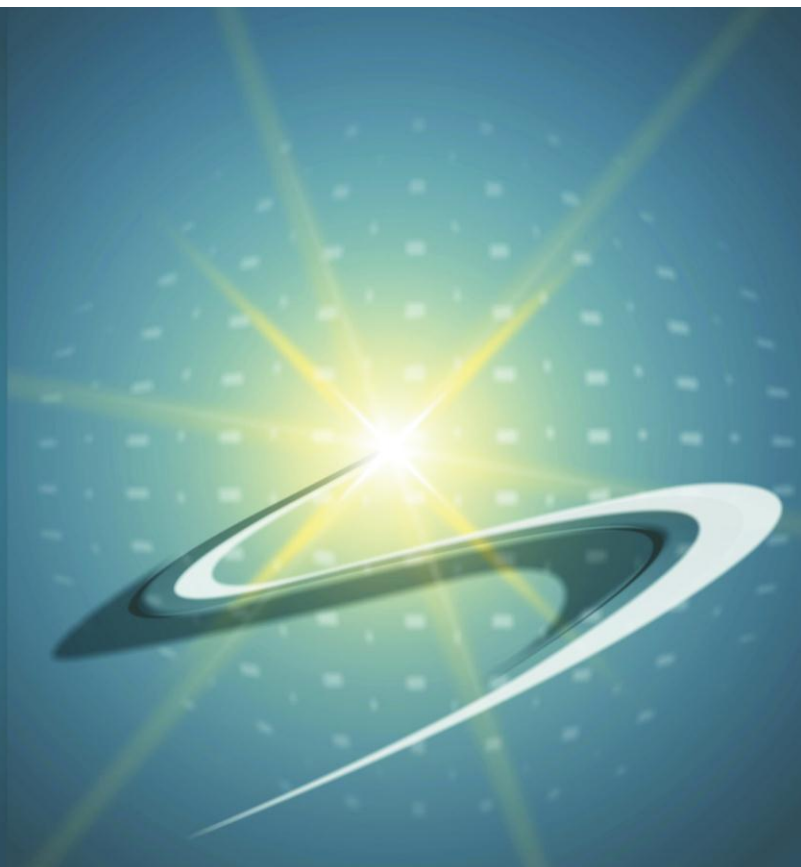
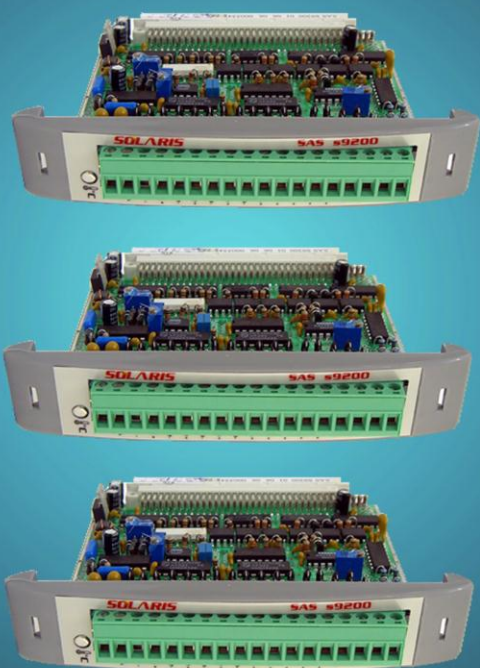




SAS s9200



Solaris Analogic System s9200

Descrição:

O módulo SAS s9200 (**Solaris Analogic System**) constitui uma interface de entradas e saídas analógicas na série de Controladores Lógicos Programáveis s9200.

O módulo SAS s9200 é um periférico de alta performance, com tempo atualização dos valores lidos em todos os canais da placa menor que 2s, com compensação de temperatura e isolamento óptica em relação ao controlador programável.

Aplicação:

Leitura do sinal fornecido por sensores específicos para leitura de temperatura (termopares ou termistores PT-100).

Configurações:

SAS s9200. □□

8 Entradas Analógicas:

- 1 - termopar tipo J
- 2 - termopar tipo K
- 3 - termopar tipo S
- 4 - termopar tipo T
- 5 - PT-100
- 6 - PT-100 c/ entradas digitais

4 Saídas Analógicas:

- 0 - ausente
- 1 - 10Vdc fixo
- 2 - 0 a 10Vdc
- 3 - -10 a +10Vdc
- 4 - 4 a 20mA

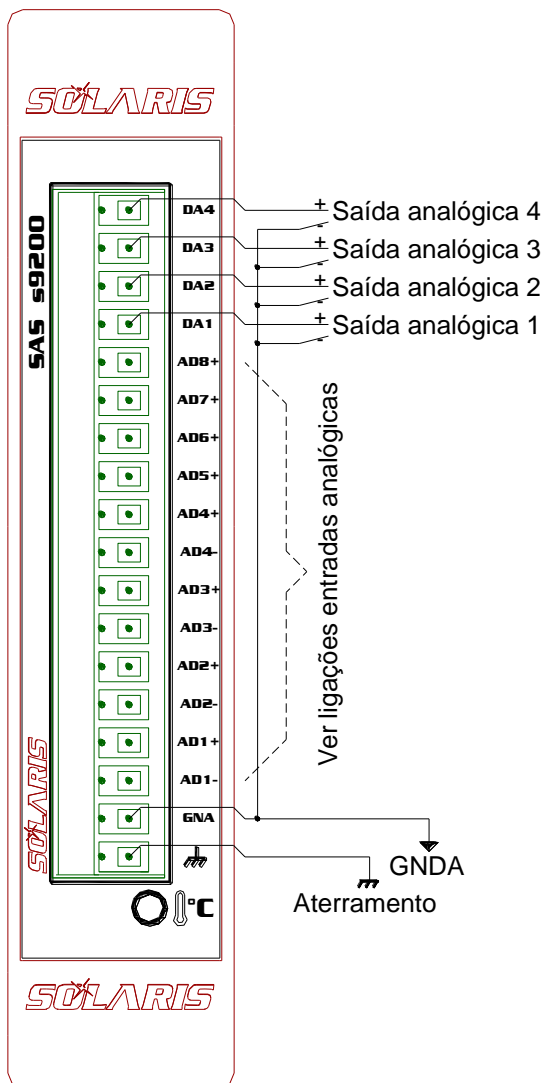
Características:

Grandezas	Valores
Tensão de Alimentação	+5V±2%
	+12V±5%
	-12V±5%
Tensão máxima na saída analógica (configurada para tensão de 0 a 10Vdc)	+10V±2%
Corrente máxima da saída de tensão por canal	10 mA±5%
Tensão de pico nas entradas analógicas	± 24V
Impedância de entrada do elemento 0 a 20mA aplicado às saídas analógicas	$Z_{\text{máx}} \leq 250\Omega$
Temperatura de operação	0° a 70°C
Tempo para estabilização térmica	10 minutos
Máxima tensão persistente em qualquer entrada	12V
Linearidade de leitura de tensão/corrente	<1%
Linearidade de leitura de temperatura	< 3°C
Tensão nas entradas em aberto	>10V
Imunidade à luz ambiente	>10000 lux

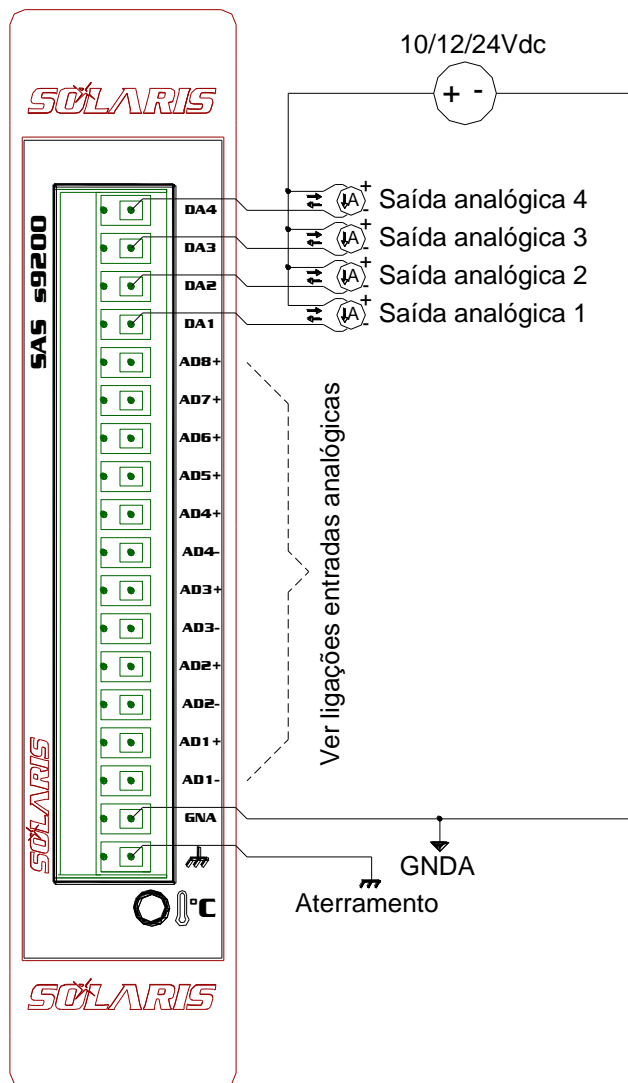
Ligações Elétricas:

Ligações das Saídas Analógicas

Saídas de 0 a 10Vdc

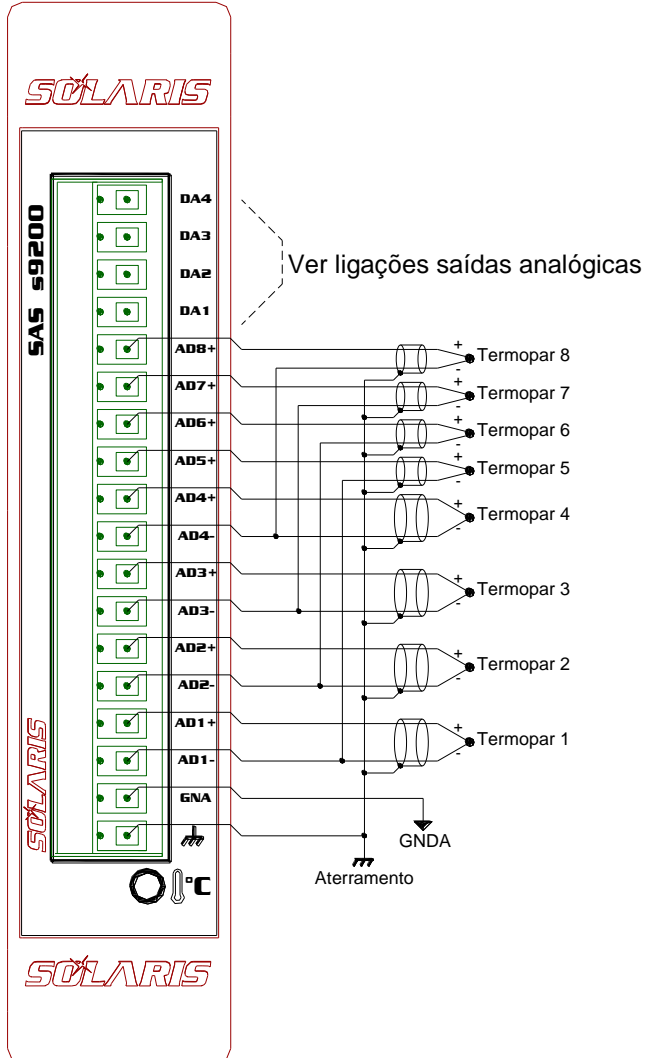


Saídas de 0 a 20mA

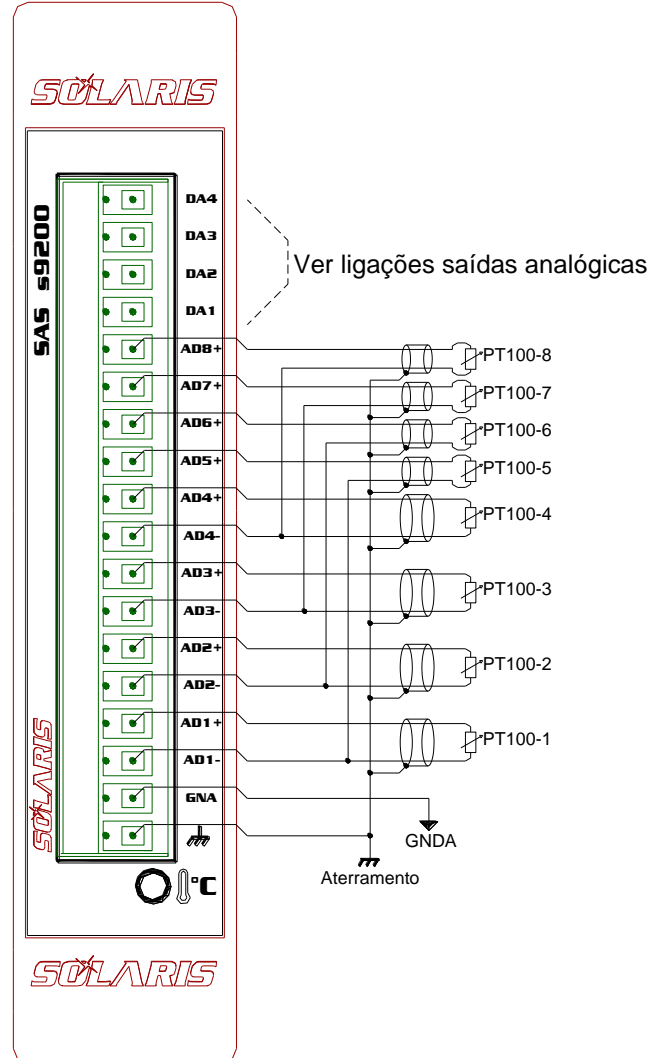


Ligações das Entradas Analógicas

Termopares

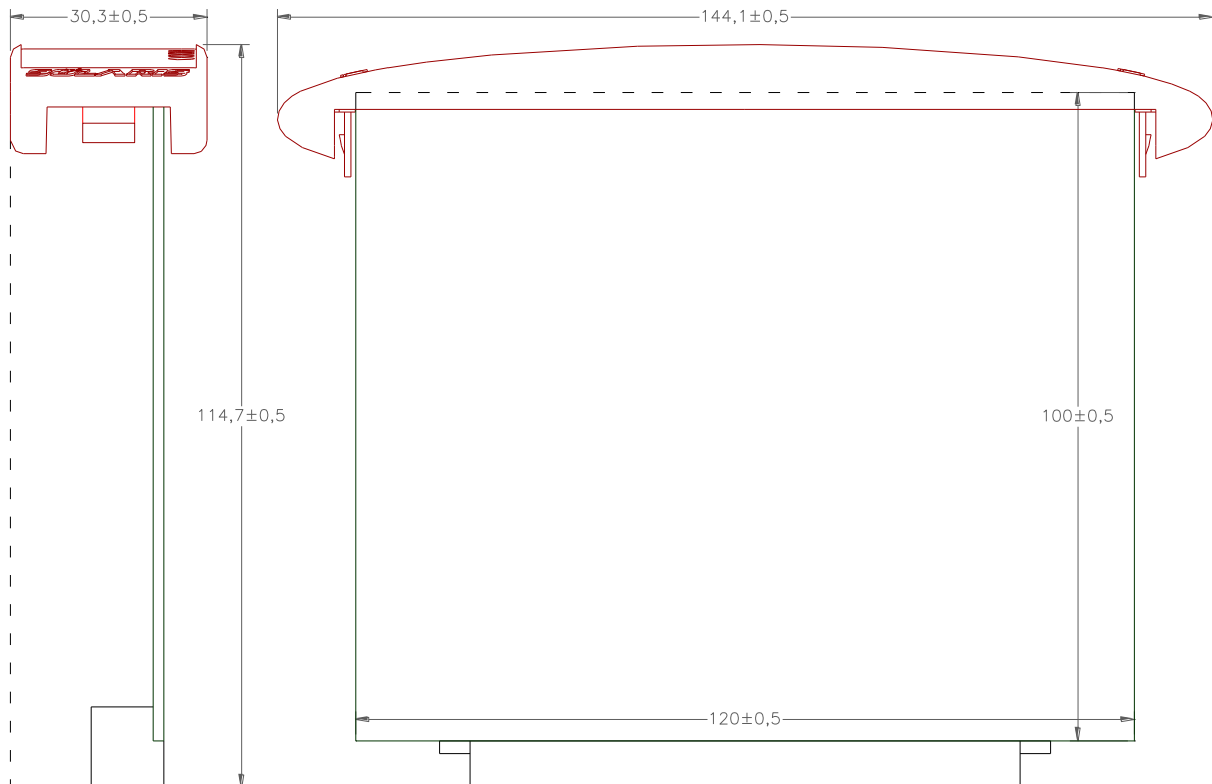


PT-100



Especificações mecânicas - principais dimensões:

Grandeza	Valor
Peso líquido	$\cong 130g$



O conteúdo deste documento tem características informativas, sendo que a Solaris Automation se reserva no direito de alterar o mesmo sem qualquer aviso prévio.

Este documento não pode ser reproduzido, mesmo que parcialmente, sem autorização por escrito da Solaris Automation.

Solaris Automation
Av. França, 1422 – CEP: 90230-220 – São João
Porto Alegre – RS Fone / Fax.: (51) 3337-8599
www.solarisautomation.com