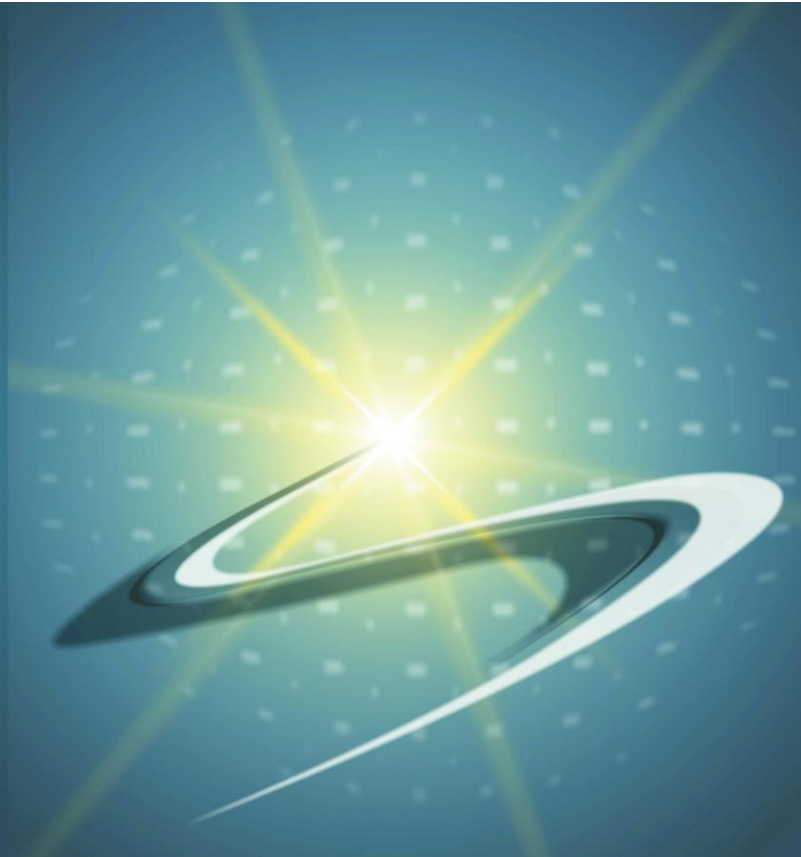
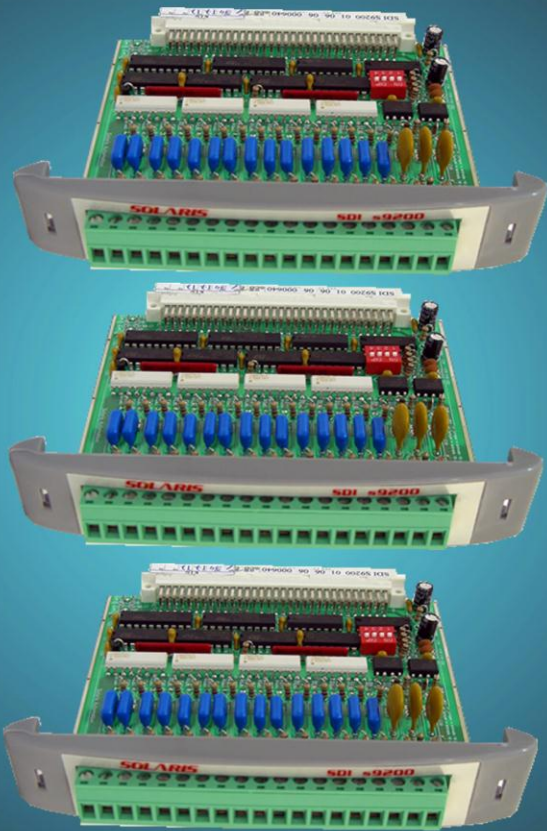




# ***SDI s9200***



## **Solaris Digital Input s9200**

### **Descrição:**

O módulo SDI s9200 (**S**olaris **D**igital **I**nput) constitui uma interface de entradas digitais na série de Controladores Lógicos Programáveis s9200.

O módulo SDI s9200 é um periférico destinado a leitura de sensores digitais, com contadores rápidos (opcional) de até 50kHz e isolamento óptico em relação ao controlador programável.

### **Aplicação:**

Leitura do sinal fornecido por sensores do tipo on/off, isto é, que forneçam informações de estado do sensor, ligado ou desligado (contatos de relés/contactoras, fins de curso, micro switches, botoeiras, chaves, etc). E leitura de sinais de entrada rápidos.

### **Configurações:**

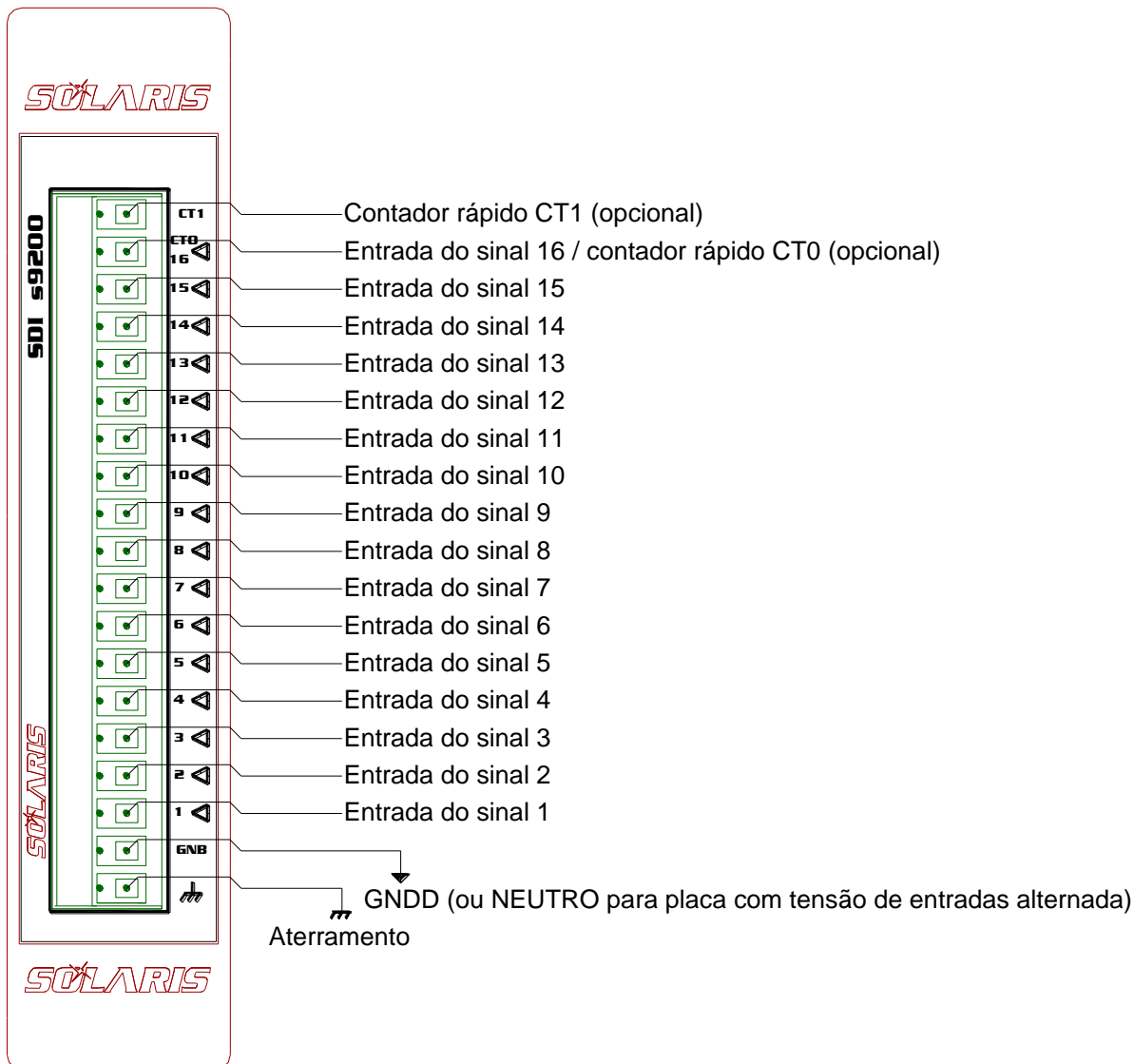


### **Características:**

<b>Grandezas</b>	<b>Valores</b>	
Tensão de Alimentação	+5V±2%	
Sinal de entrada digital para leitura de nível alto	Tensão	Corrente
	24Vdc ±10%	≅10mA
	110Vac ±5%	≅10mA
	220Vac ±5%	≅10mA
Sinal de entrada dos contadores rápidos (leitura do pulso)	Tensão	Corrente
	24Vdc ±10%	≅15mA
Frequência máxima de operação das entradas digitais	800Hz	
Frequência máxima de operação dos contadores rápidos	50KHz	
Temperatura de operação	0°C a 60°C	

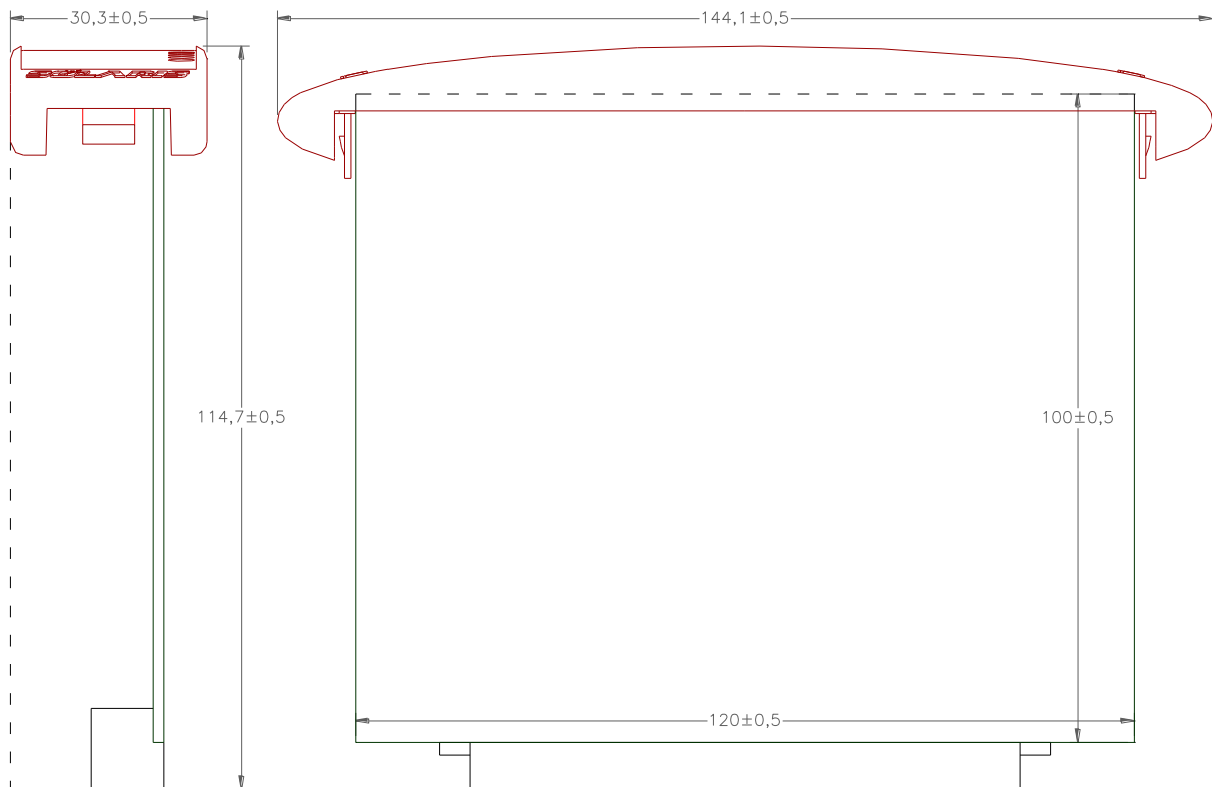
**Ligações Elétricas:**

**Ligações das Entradas Digitais**



**Especificações mecânicas - principais dimensões:**

Grandeza	Valor
Peso líquido	≅120g



O conteúdo deste documento tem características informativas, sendo que a Solaris Automation se reserva no direito de alterar o mesmo sem qualquer aviso prévio.

Este documento não pode ser reproduzido, mesmo que parcialmente, sem autorização por escrito da Solaris Automation.

