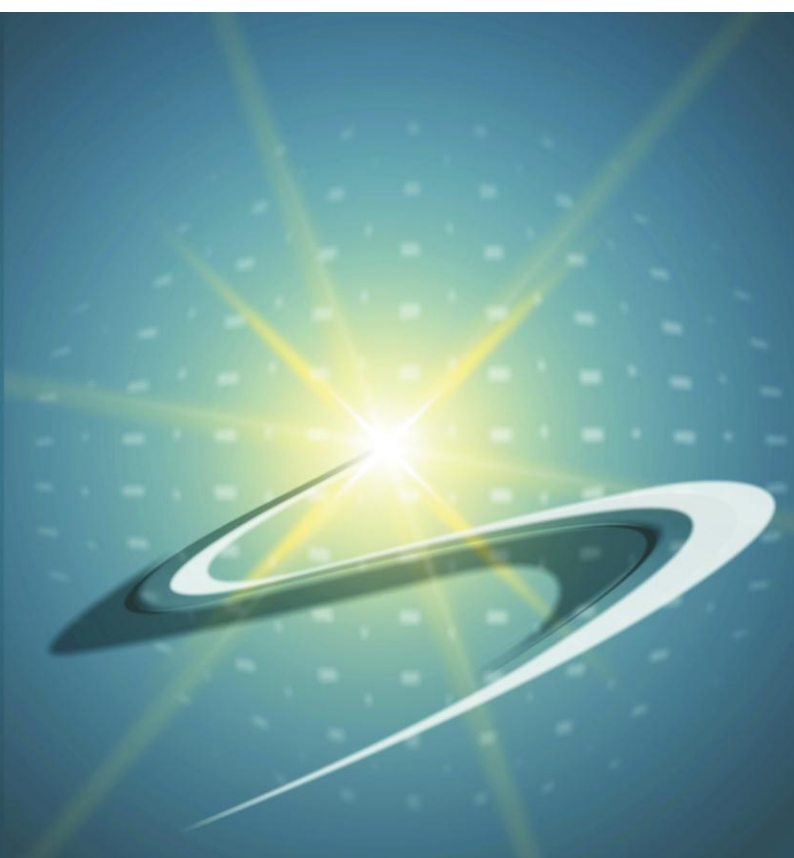




# ***SRK 10 s9200***



## **Solaris Rack s9200**

### **Descrição:**

O gabinete SRK10 s9200 possui capacidade para conexão de até 10 módulos da série de Controladores Lógicos Programáveis s9200 em seu barramento de dados.  
Por ser um gabinete metálico, forma uma gaiola de Farad que aumenta a imunidade à ruídos do sistema.

### **Aplicação:**

Propicia posicionamento correto às placas que compõem um CLP s9200, acondicionando as mesmas junto a placa SMB-4 (barramento paralelo de alimentações, dados e endereços).

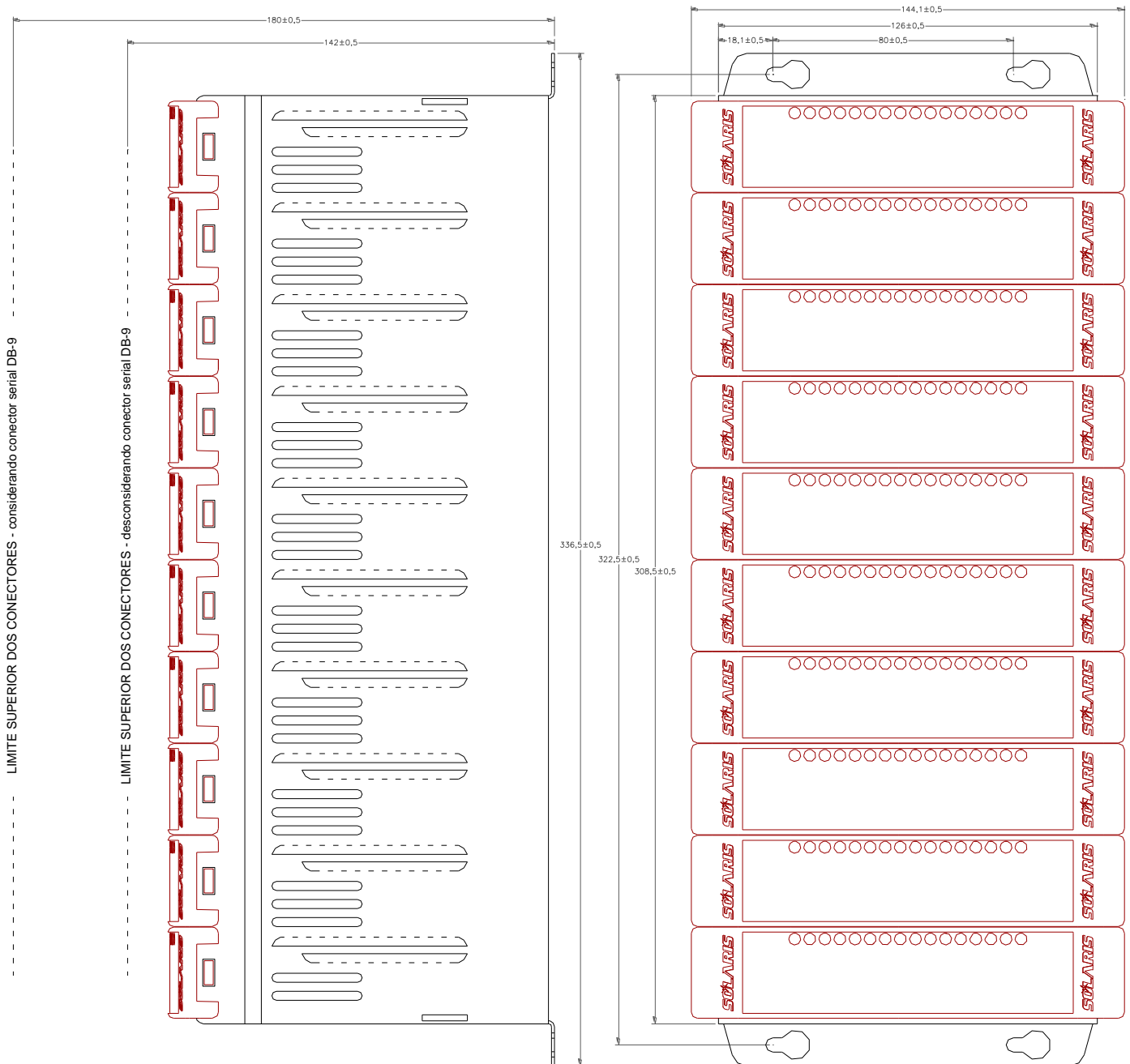
### **Configurações:**

Possui configuração única, alojamento metálico comportando até 10 módulos da série s9200.

### **Especificações mecânicas:**

<b>Grandeza</b>	<b>Valor</b>
Peso líquido (gabinete+barramento paralelo de 5 slots s/ demais módulos)	≅1,1kg

**Especificações mecânicas, dimensões:**



Obs.: medidas em milímetros, salvo especificações em contrário.

O conteúdo deste documento tem características informativas, sendo que a Solaris Automation se reserva no direito de alterar o mesmo sem qualquer aviso prévio.

Este documento não pode ser reproduzido, mesmo que parcialmente, sem autorização por escrito da Solaris Automation.

**Solaris Automation**

Av. França, 1422 - CEP: 90230-220 - São João  
Porto Alegre - RS Fone / Fax.: (51) 3337-8599  
[www.solarisautomation.com](http://www.solarisautomation.com)