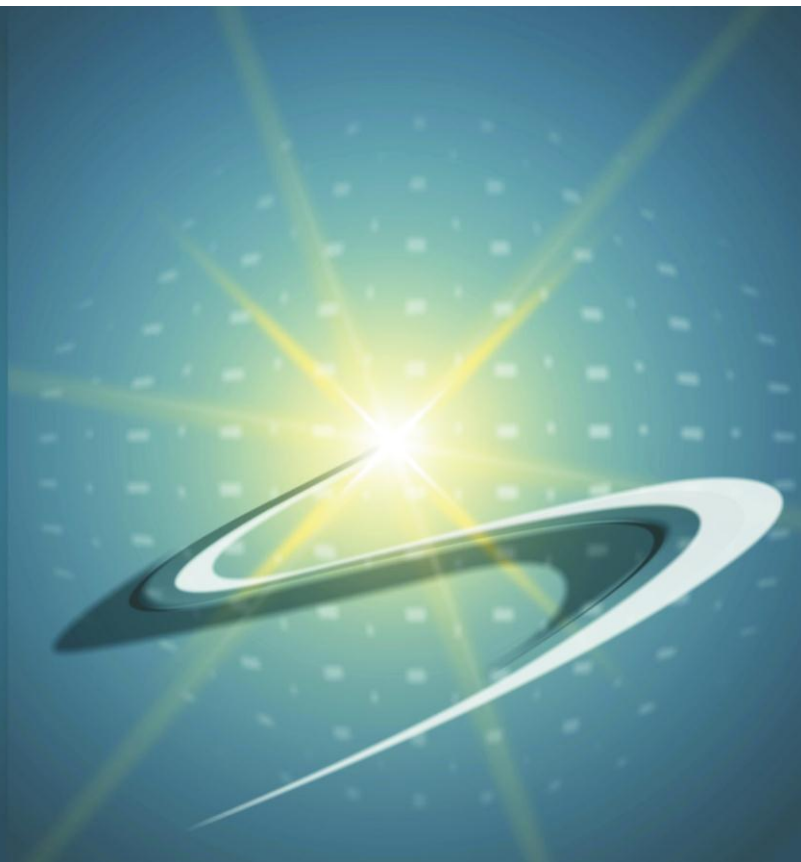


SOLARIS[®]
AUTOMATION

SRK5 s9200



Solaris Rack s9200

Descrição:

O gabinete SRK5 s9200 possui capacidade para conexão de até 5 módulos da série de Controladores Lógicos Programáveis s9200 em seu barramento de dados.

Por ser um gabinete metálico, forma uma gaiola de Farad que aumenta a imunidade à ruídos do sistema.

Aplicação:

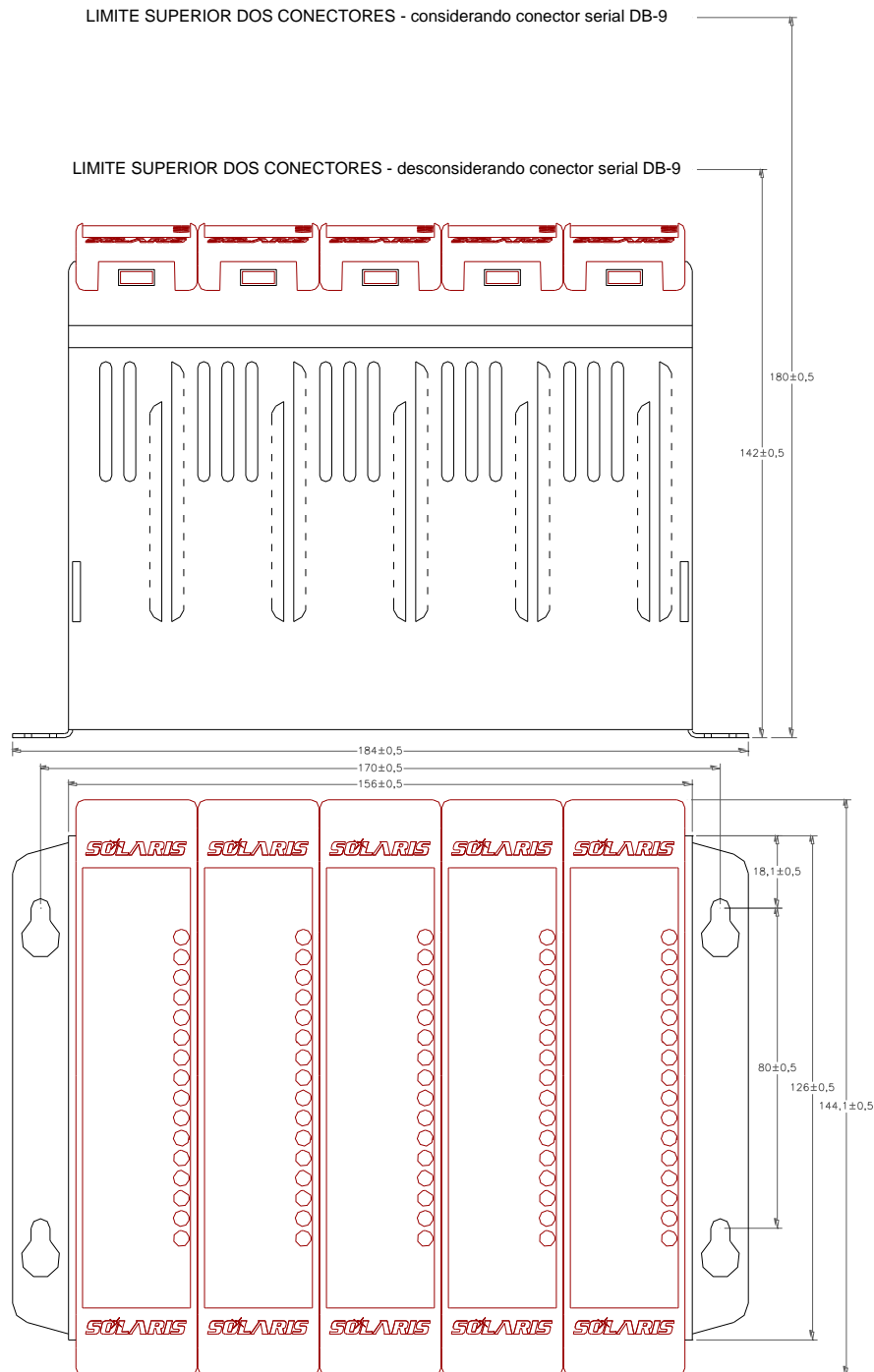
Propicia posicionamento correto às placas que compõem um CLP s9200, acondicionando as mesmas junto a placa SMB-4 (barramento paralelo de alimentações, dados e endereços).

Configurações:

Possui configuração única, alojamento metálico comportando até 5 módulos da série s9200.

Especificações mecânicas:

Grandeza	Valor
Peso líquido (gabinete+barramento paralelo de 5 slots s/ demais módulos)	≅650g

Especificações mecânicas, dimensões:

Obs.: medidas em milímetros, salvo especificações em contrário.

O conteúdo deste documento tem características informativas, sendo que a Solaris Automation se reserva no direito de alterar o mesmo sem qualquer aviso prévio.

Este documento não pode ser reproduzido, mesmo que parcialmente, sem autorização por escrito da Solaris Automation.

Solaris Automation

Av. França, 1422 – CEP: 90230-220 – São João
Porto Alegre – RS Fone / Fax.: (51) 3337-8599
www.solarisautomation.com