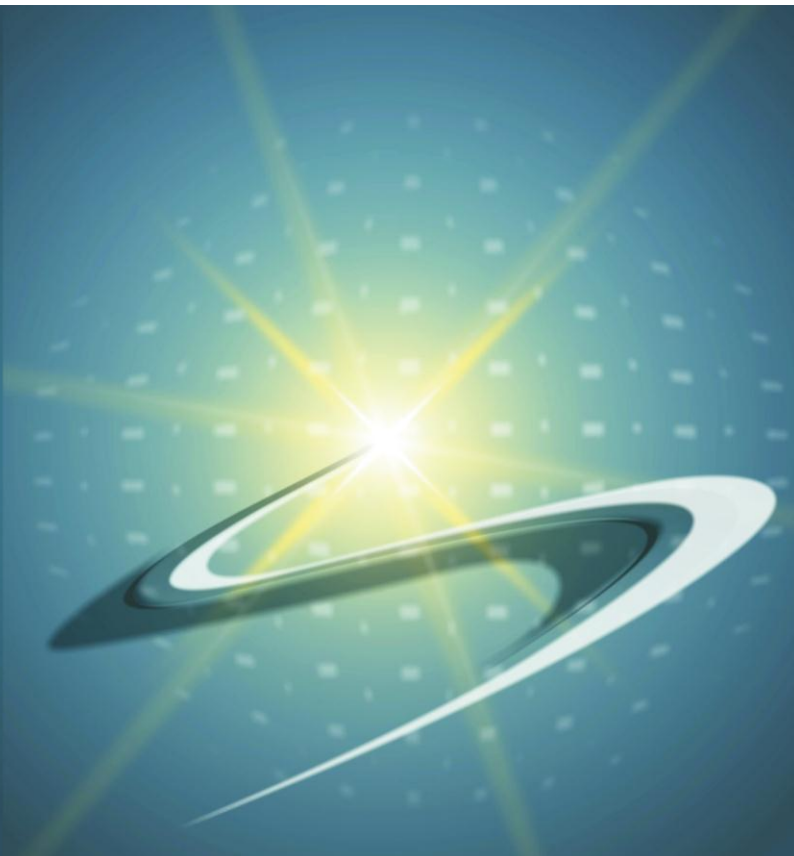


SOLARIS[®]
AUTOMATION

SRK8 s9200



Solaris Rack s9200

Descrição:

O gabinete SRK8 s9200 possui capacidade para conexão de até 8 módulos da série de Controladores Lógicos Programáveis s9200 em seu barramento de dados.

Por ser um gabinete metálico, forma uma gaiola de Farad que aumenta a imunidade à ruídos do sistema.

Aplicação:

Propicia posicionamento correto às placas que compõem um CLP s9200, acondicionando as mesmas junto a placa SMB-4 (barramento paralelo de alimentações, dados e endereços).

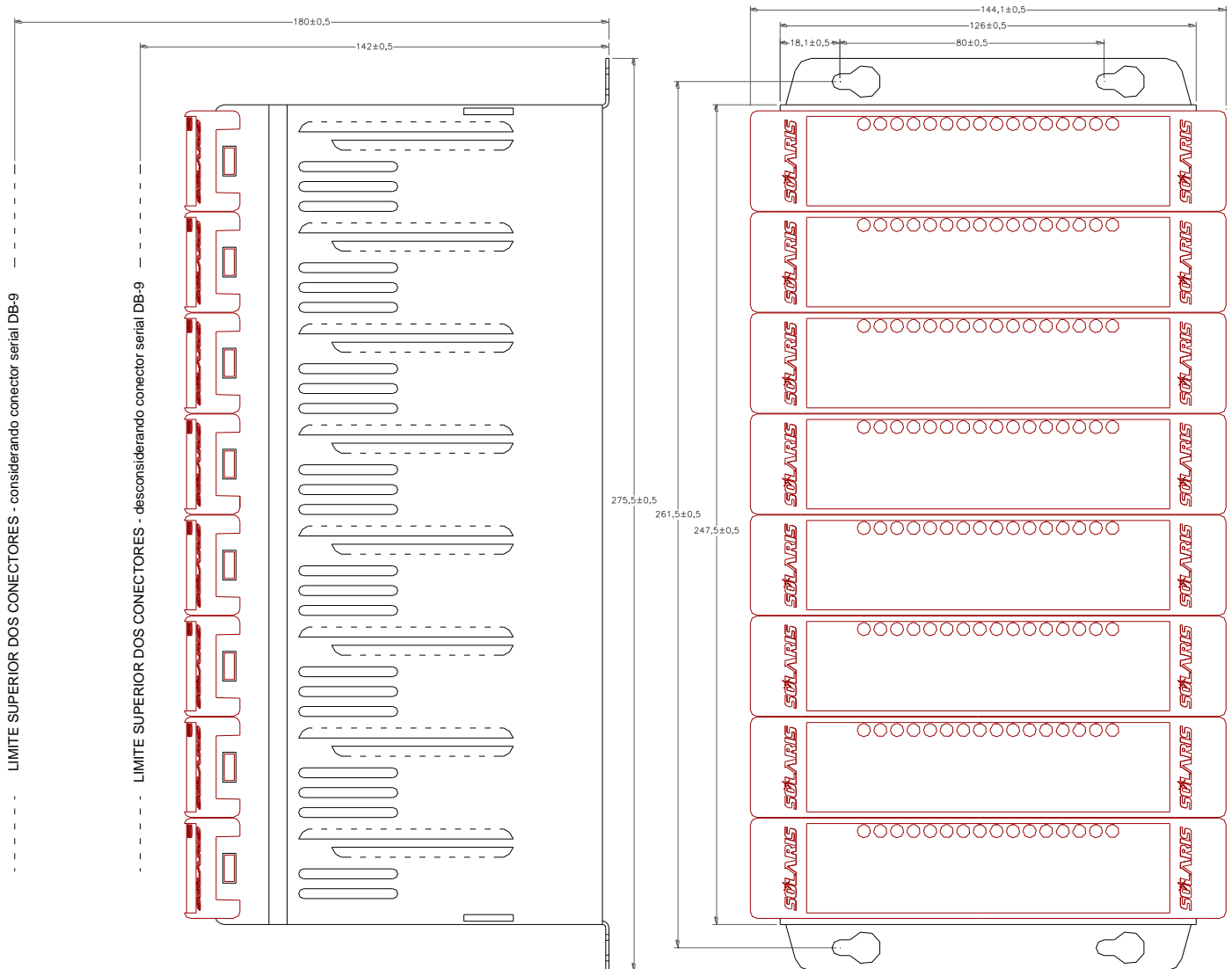
Configurações:

Possui configuração única, alojamento metálico comportando até 8 módulos da série s9200.

Especificações mecânicas:

Grandeza	Valor
Peso líquido (gabinete+barramento paralelo de 8 slots s/ demais módulos)	≅900g

Especificações mecânicas, dimensões:



Obs.: medidas em milímetros, salvo especificações em contrário.

O conteúdo deste documento tem características informativas, sendo que a Solaris Automation se reserva no direito de alterar o mesmo sem qualquer aviso prévio.

Este documento não pode ser reproduzido, mesmo que parcialmente, sem autorização por escrito da Solaris Automation.

Solaris Automation
Av. França, 1422 - CEP: 90230-220 - São João
Porto Alegre - RS Fone / Fax.: (51) 3337-8599
www.solarisautomation.com